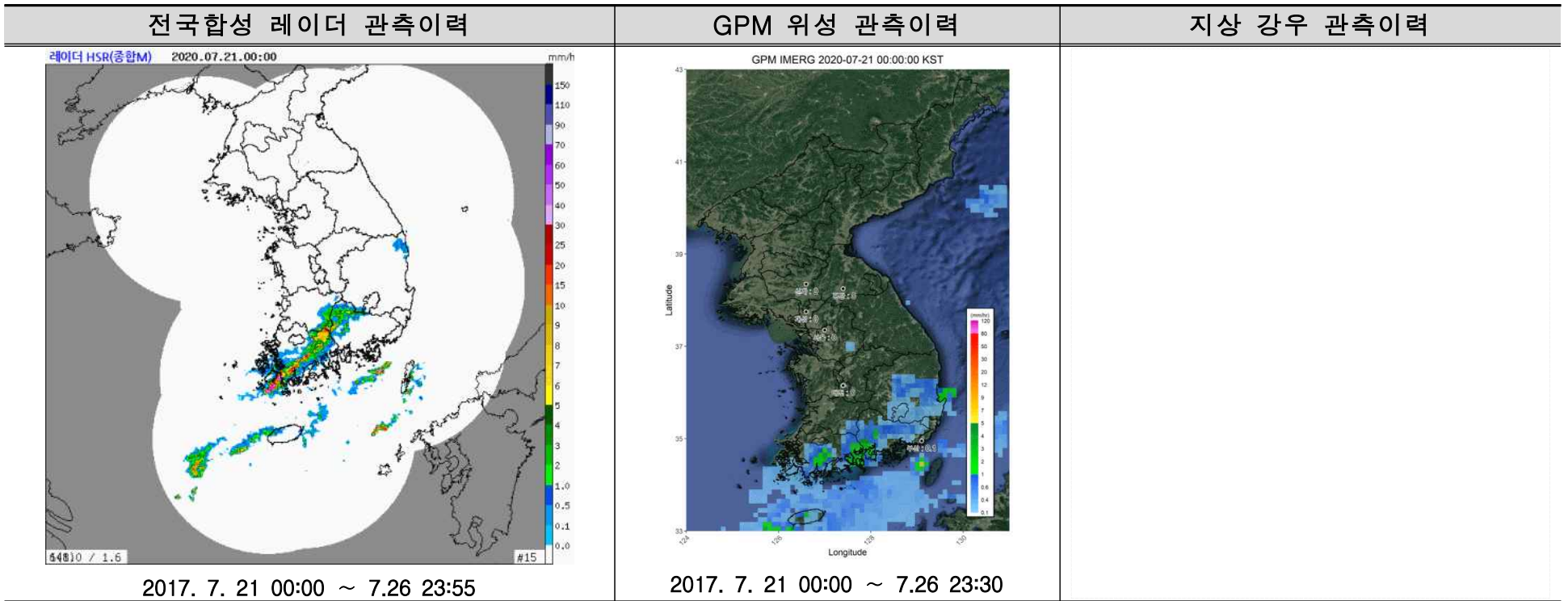


2020년 홍수기 접경지역 모니터링 현황 (7월)

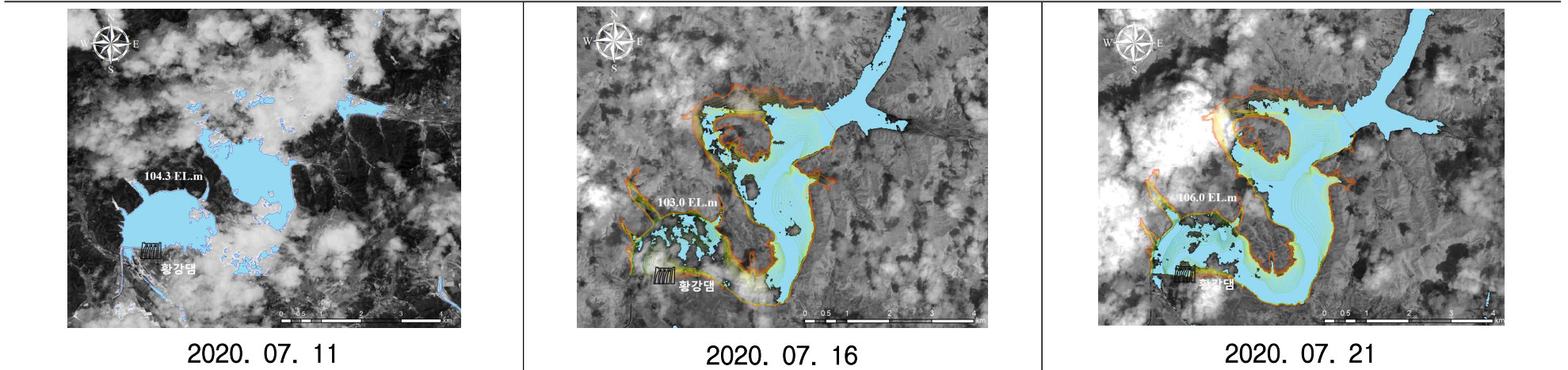
[대상지역 : 임진강 접경지역 / 분석기간 : 2020.07.21 ~ 7.26]

I 강우 관측

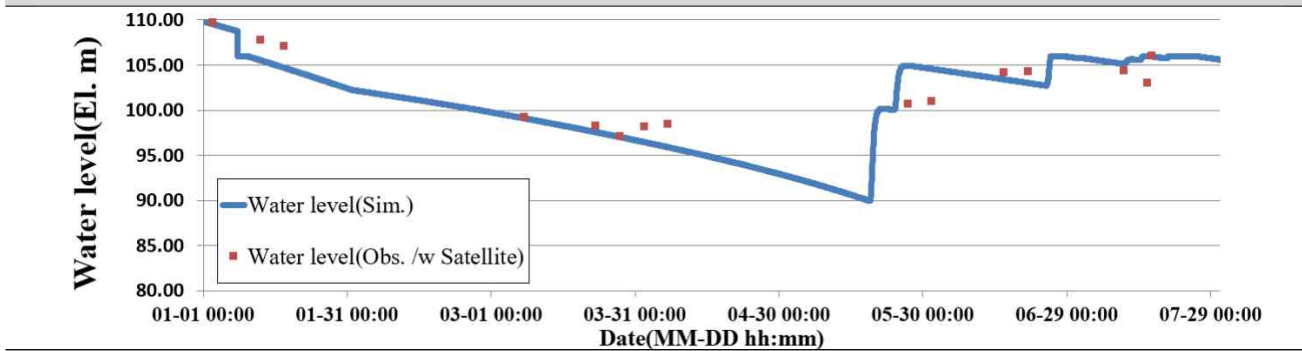


II 현황 분석

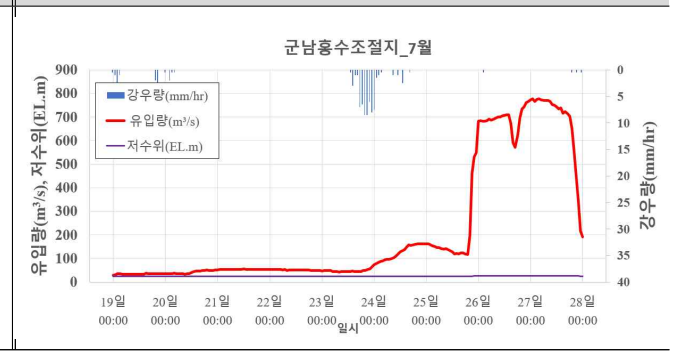
황강댐(북한) Sentinel-2 영상 분석 7월



2020년 저수지 모의운영 현황



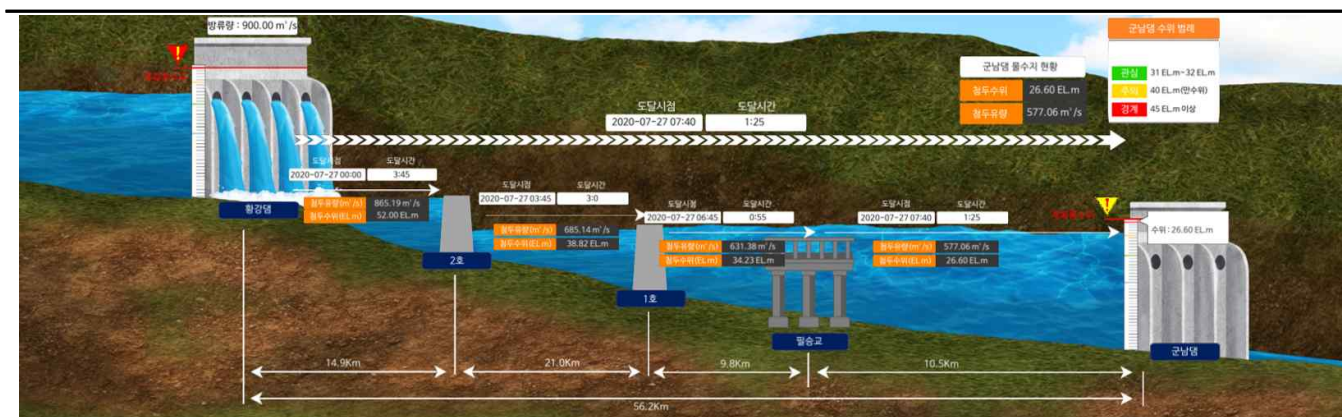
2020년 7월 군남홍수조절지 운영현황



III 평가 및 고찰

- (군남홍수조절지) 최근 강우로 인하여 상당한 유입량 증가가 있어 7월 27일 현재 **전량 방류를 통해 저수위 유지** 중
- (북한 황강댐) 7월 21일 위성영상은 구름의 영향으로 저수지 전체를 확인할 수 없으나 **약 105.0~106.0 EL.m의 저수위를 유지**하고 있는 것으로 추정
- (종합의견) 7월 26~27일 사이에 약 700~800 m³/s의 유입이 발생하였으며 북한 황강댐 또한 고수위로 유지되고 있으므로 북한지역 추가 강우 발생 시 황강댐의 여수로 방류가 예상되는데, 지속적인 홍수기 모니터링을 통해 황강댐 저수위 및 방류상황을 주시할 필요가 있음

IV 참 고(접경지역 모니터링 시스템)



□ 접경지역 홍수예측 시뮬레이션

- 기준 시간 : 2020-7-27 00:00
- 황강댐 수위 : 106.0 EL.m
- 황강댐 방류량 : 900.0 m³/s
- 군남조절지 유입량 : 577.1 m³/s (첨두)
- 군남조절지 수위 : 26.06 EL.m (첨두)
- 도달 시간(군남조절지) : 7hr 40min (첨두)